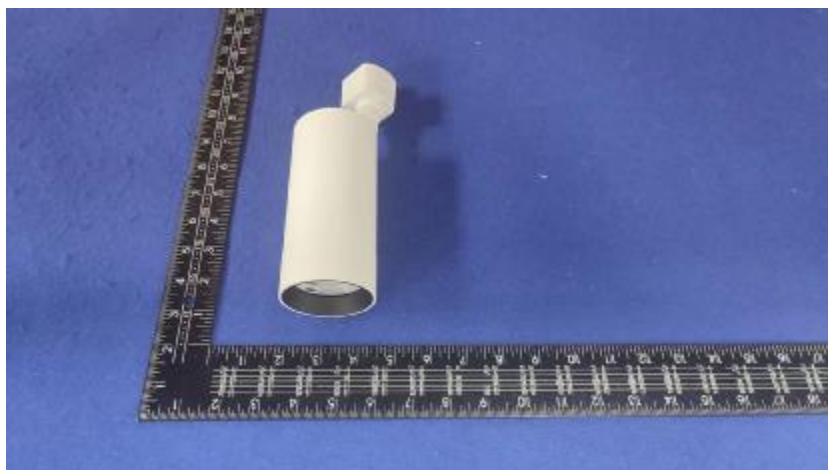


燈 具 實 物 照 片



Light Output Ratio:	84.9%	
Luminaire Power:	20.74 W	
SHR Nominal:	0.00	Calculated using the TM5
SHR Maximum:	1.00	fine grid method.

C角度范围: 0度 - 360度
 C角度间隔: 30.0度
 测试速度: 快速
 环境温度: 25.3℃
 测试人员: Zoe
 测试日期: 2022-12-12

Y角度范围: 0度 - 180度
 Y角度间隔: 1.0度
 测试系统: 远方(EVERFINE)GO-SPEX500_V1系统 V2.00.416
 环境湿度: 65.0%
 测试距离: 3.160米 [K=1.0000]
 备注: LAMP: BXRE-30G1000-A-83 Ra:90
 LENS: TH-YL5023H-24D 24R
 DRIVER: RISE 120V 500mA
 30minutes warm-up

灯具配光曲线及特征面照片

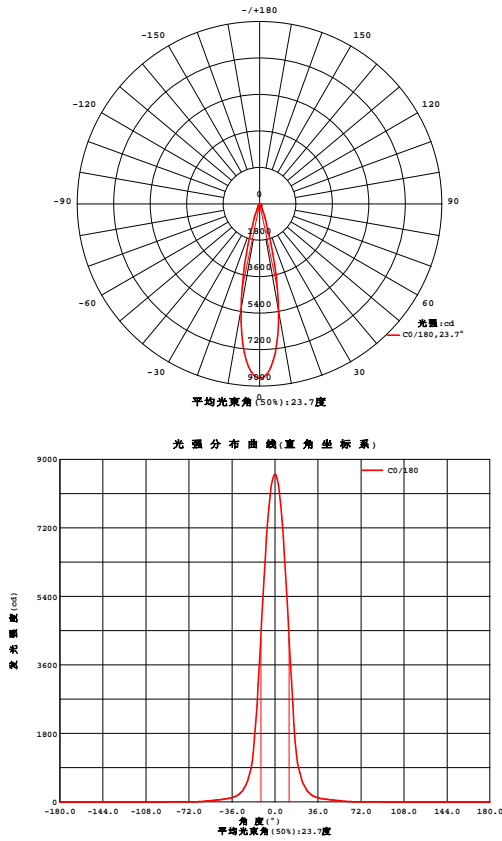


Fig. C0/C180

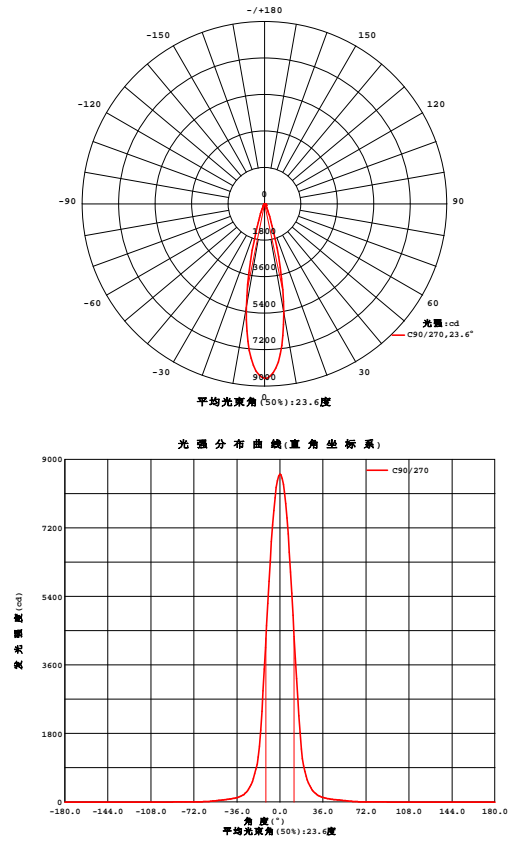


Fig. C90/C270

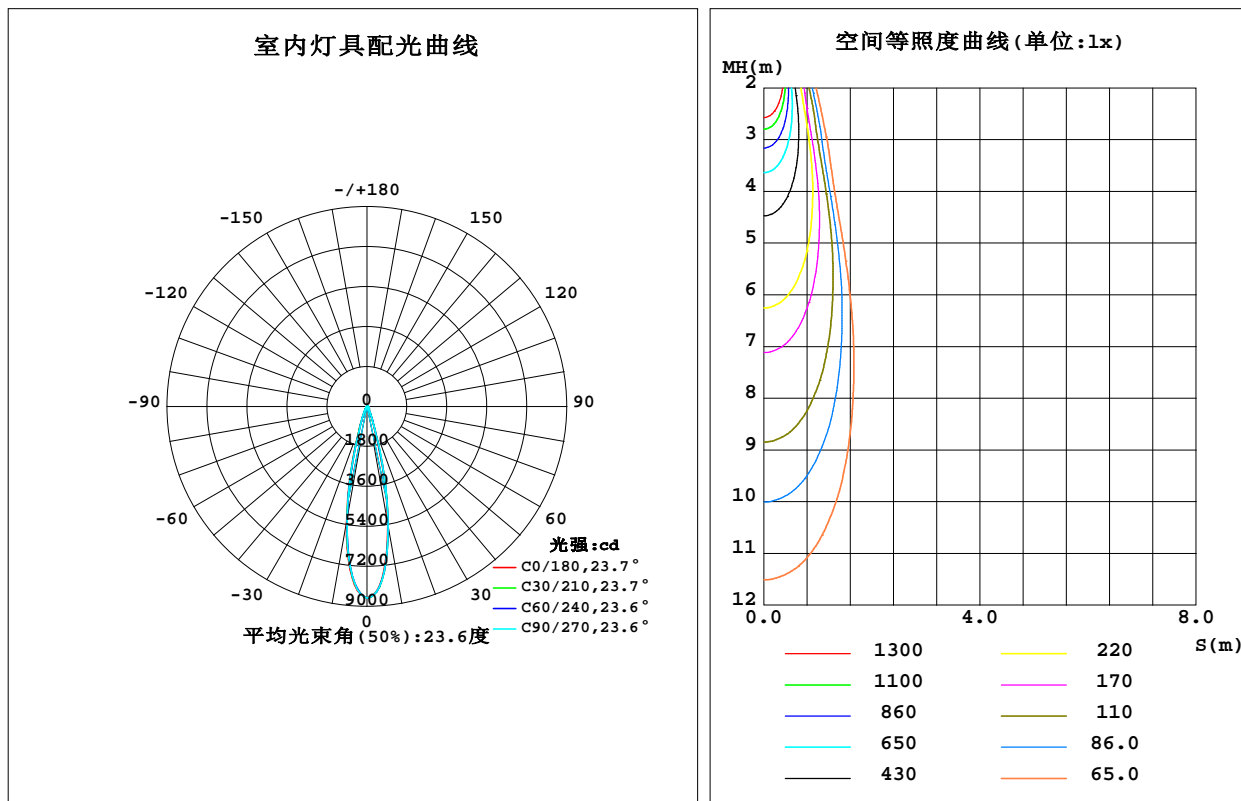
C角度范围: 0度 - 360度
C角度间隔: 30.0度
测试速度: 快速
环境温度: 25.3℃
测试人员: Zoe
测试日期: 2022-12-12

Y角度范围: 0度 - 180度
Y角度间隔: 1.0度
测试系统: 远方(EVERFINE)GO-SPEX500_V1系统 V2.00.416
环境湿度: 65.0%
测试距离: 3.160米 [K=1.0000]
备注: LAMP: BXRE-30G1000-A-83 Ra: 90
LENS: TH-YL5023H-24D 24R
DRIVER: RISE 120V 500mA
30minutes warm-up

室内灯具光度数据

实测参数: U:120.03V I:0.1744A P:20.736W PF:0.9892 Freq:59.98Hz 实检光通:2052.9x1 lm					
灯具名称: 2319.200-H3AM-500		灯具类型:		灯具重量:	
灯具规格:3000K		外型尺寸:		测试编号:2212121316	
制造厂商: RISE		发光口面:0.002826m ²		遮光角:	

光源数据		光度数据				光效: 84.02 lm/W
型号	Bridgelux	峰值光强(cd)	8614	S/MH(C0/180)	0.39	
标称功率(W)	20	灯具效率(%)	84.9	S/MH(C90/270)	0.38	
额定电源电压(V)	120	总光通量(lm)	1742.3	UP,DN(C0-180)	0.0,42.8	
额定光通量(lm)	2052.9	CIE分类	直接	UP,DN(C180-360)	0.0,42.1	
灯具内光源数(只)	1	上射光通比(%)	0.0	CIBSE SHR NOM	0.00	
实测电源电压(V)	120	下射光通比(%)	84.9	CIBSE SHR MAX	1.00	



C角度范围: 0度 - 360度
 C角度间隔: 30.0度
 测试速度: 快速
 环境温度:25.3℃
 测试人员:Zoe
 测试日期:2022-12-12

Y角度范围: 0度 - 180度
 Y角度间隔: 1.0度
 测试系统: 远方(EVERFINE)GO-SPEX500_V1系统 V2.00.416
 环境湿度:65.0%
 测试距离:3.160米 [K=1.0000]
 备注: LAMP:BXRE-30G1000-A-83 Ra:90
 LENS: TH-YL5023H-24D 24R
 DRIVER: RISE 120V 500mA
 30minutes warm-up

灯具环带光通量

环带光通量:

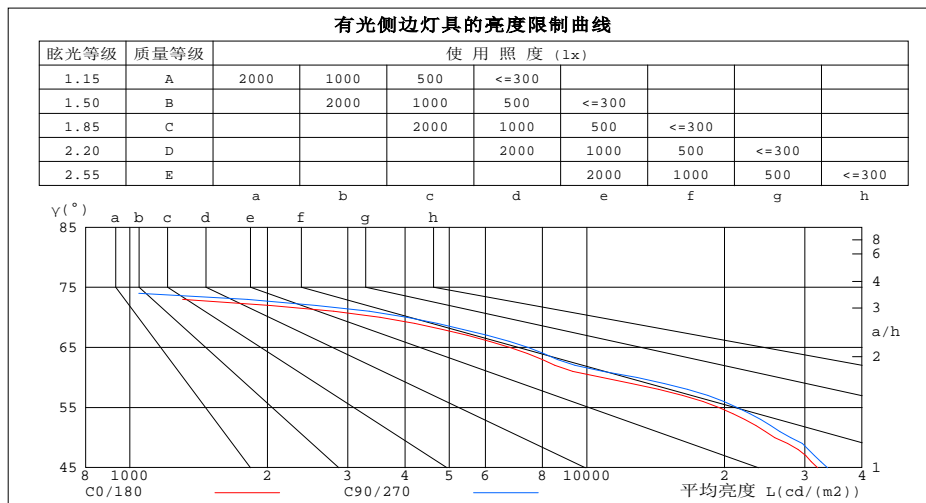
	C0	C45	C90	C135	C180	C225	C270	C315	$\gamma(^{\circ})$	$\Phi_{\text{环}}$	$\Phi_{\text{总}}$	%lum,lamp
10	5409	5500	5484	5208	5328	5201	5215	5504	0- 10	662.6	662.6	38,32.3
20	887.0	938.3	947.1	877.6	889.9	866.0	866.0	925.7	10- 20	706.6	1369	78.6,66.7
30	201.6	215.1	223.8	204.3	208.4	201.8	201.5	214.5	20- 30	203.0	1572	90.2,76.6
40	85.92	88.60	91.21	86.23	87.23	86.53	87.99	89.17	30- 40	82.17	1654	95,80.6
50	46.87	48.52	50.73	48.00	47.49	45.89	46.54	47.16	40- 50	50.81	1705	97.9,83.1
60	15.27	16.75	18.19	15.89	15.37	13.43	13.49	15.04	50- 60	28.08	1733	99.5,84.4
70	3.415	3.455	3.906	3.306	3.349	2.717	2.891	3.226	60- 70	8.103	1741	100,84.8
80	0.0869	0.0700	0.0784	0.0604	0.0683	0.0457	0.0543	0.0369	70- 80	0.8079	1742	100,84.9
90	0	0	0	0	0	0	0	0	80- 90	0.0508	1742	100,84.9
100	0	0	0	0	0	0	0	0	90-100	0	1742	100,84.9
110	0	0	0	0	0	0	0	0	100-110	0	1742	100,84.9
120	0	0	0	0	0	0	0	0	110-120	0	1742	100,84.9
130	0	0	0	0	0	0	0	0	120-130	0	1742	100,84.9
140	0	0	0	0	0	0	0	0	130-140	0	1742	100,84.9
150	0	0	0	0	0	0	0	0	140-150	0	1742	100,84.9
160	0	0	0	0	0	0	0	0	150-160	0	1742	100,84.9
170	0	0	0	0	0	0	0	0	160-170	0	1742	100,84.9
180	0	0	0	0	0	0	0	0	170-180	0	1742	100,84.9
单位:°	光强:cd									单位:lm		

C角度范围: 0度 - 360度
 C角度间隔: 30.0度
 测试速度: 快速
 环境温度: 25.3℃
 测试人员: Zoe
 测试日期: 2022-12-12

γ 角度范围: 0度 - 180度
 γ 角度间隔: 1.0度
 测试系统: 远方(EVERFINE)GO-SPEX500_V1 系统 V2.00.416
 环境湿度: 65.0%
 测试距离: 3.160米 [K=1.0000]
 备注: LAMP: BXRE-30G1000-A-83 Ra:90
 LENS: TH-YL5023H-24D 24R
 DRIVER: RISE 120V 500mA
 30minutes warm-up

灯具亮度限制曲线

实测参数: U:120.03V I:0.1744A P:20.736W PF:0.9892 Freq:59.98Hz 实检光通:2052.9x1 lm		
灯具名称: 2319.200-H3AM-500	灯具类型:	灯具重量:
灯具规格:3000K	外型尺寸:	测试编号:2212121316
制造厂商: RISE	发光口面:0.002826m ²	遮光角:



平均亮度值 $\text{cd}/(\text{m}^2)$		
$\gamma(^{\circ})$	C0/180	C90/270
85	310	280
80	177	160
75	234	351
70	3531	4043
65	6785	7441
60	10803	12877
55	19468	21358
50	25787	27938
45	32016	33628

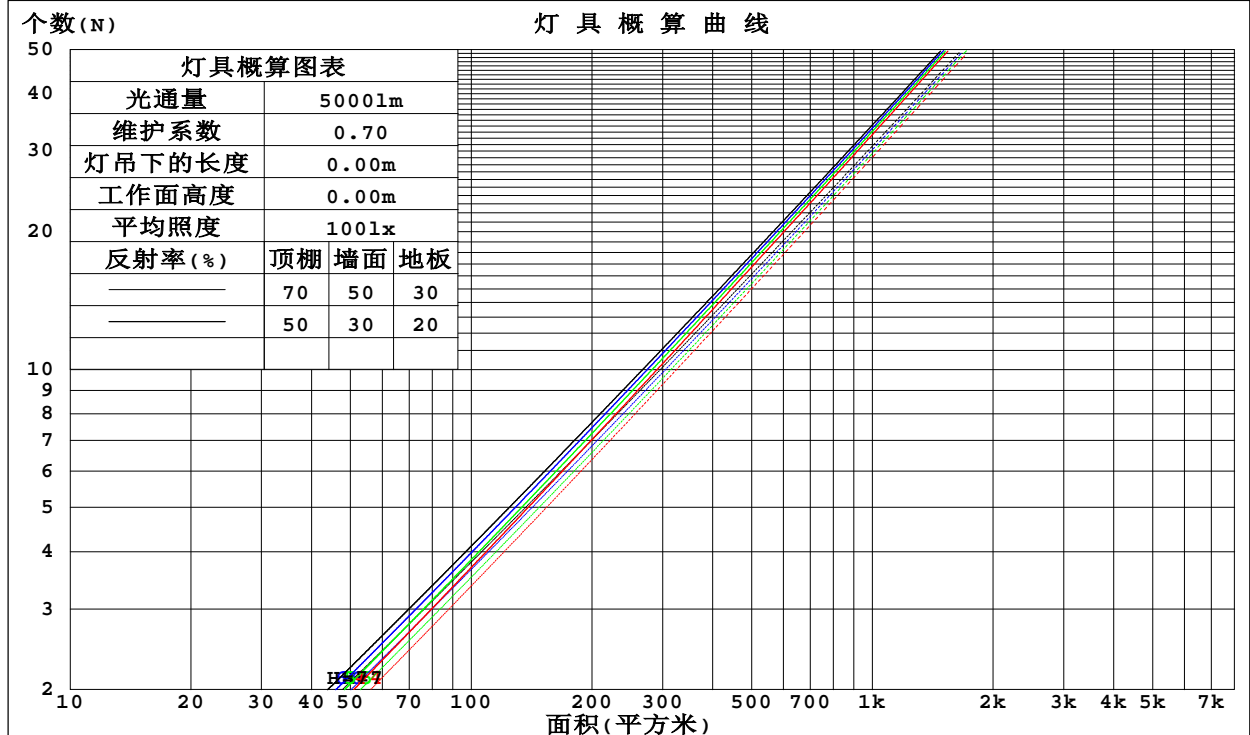
c角度范围: 0度 - 360度
c角度间隔: 30.0度
测试速度: 快速
环境温度: 25.3℃
测试人员: Zoe
测试日期: 2022-12-12

γ 角度范围: 0度 - 180度
 γ 角度间隔: 1.0度
测试系统: 远方(EVERFINE)GO-SPEX500_V1系统 V2.00.416
环境湿度: 65.0%
测试距离: 3.160米 [K=1.0000]
备注: LAMP: BXRE-30G1000-A-83 Ra: 90
LENS: TH-YL5023H-24D 24R
DRIVER: RISE 120V 500mA
30minutes warm-up

工作面利用系数和灯具概算曲线

实测参数: U:120.03V I:0.1744A P:20.736W PF:0.9892 Freq:59.98Hz 实检光通:2052.9x1 lm		
灯具名称: 2319.200-H3AM-500	灯具类型:	灯具重量:
灯具规格:3000K	外型尺寸:	测试编号:2212121316
制造厂商: RISE	发光口面:0.002826m2	遮光角:

顶棚	80%			70%			50%			30%			10%			0
墙面	50%	30%	10%	50%	30%	10%	50%	30%	10%	50%	30%	10%	50%	30%	10%	0
地板	20%			20%			20%			20%			20%			0
室空间比	工 作 面 利 用 系 数															
0.0	1.01	1.01	1.01	.99	.99	.99	.94	.94	.94	.90	.90	.90	.87	.87	.87	.85
1.0	.96	.94	.93	.94	.92	.91	.90	.89	.88	.87	.86	.86	.84	.84	.83	.82
2.0	.91	.88	.86	.90	.87	.85	.87	.85	.83	.84	.83	.82	.82	.81	.80	.79
3.0	.87	.84	.81	.86	.83	.81	.84	.81	.79	.82	.80	.78	.80	.78	.77	.76
4.0	.83	.80	.77	.82	.79	.77	.81	.78	.76	.79	.77	.75	.78	.76	.74	.73
5.0	.80	.77	.74	.79	.76	.74	.78	.75	.73	.77	.74	.72	.76	.74	.72	.71
6.0	.77	.74	.71	.77	.73	.71	.76	.73	.70	.75	.72	.70	.74	.71	.70	.69
7.0	.75	.71	.69	.74	.71	.69	.73	.70	.68	.73	.70	.68	.72	.69	.68	.67
8.0	.73	.69	.67	.72	.69	.66	.71	.68	.66	.71	.68	.66	.70	.67	.66	.65
9.0	.70	.67	.65	.70	.67	.64	.69	.66	.64	.69	.66	.64	.68	.66	.64	.63
10.0	.69	.65	.63	.68	.65	.63	.68	.65	.63	.67	.64	.62	.67	.64	.62	.62



C角度范围: 0度 - 360度
 C角度间隔: 30.0度
 测试速度: 快速
 环境温度: 25.3℃
 测试人员: Zoe
 测试日期: 2022-12-12

Y角度范围: 0度 - 180度
 Y角度间隔: 1.0度
 测试系统: 远方(EVERFINE)GO-SPEX500_V1系统 V2.00.416
 环境湿度: 65.0%
 测试距离: 3.160米 [K=1.0000]
 备注: LAMP: BXRE-30G1000-A-83 Ra:90
 LENS: TH-YL5023H-24D 24R
 DRIVER: RISE 120V 500mA
 30minutes warm-up

墙面和天花板利用系数

实测参数: U:120.03V I:0.1744A P:20.736W PF:0.9892 Freq:59.98Hz 实检光通:2052.9x1 lm					
灯具名称: 2319.200-H3AM-500			灯具类型:		灯具重量:
灯具规格:3000K			外型尺寸:		测试编号:2212121316
制造厂商: RISE			发光口面:0.002826m2		遮光角:

顶棚	80%			70%			50%			30%			10%			0
墙面	50%	30%	10%	50%	30%	10%	50%	30%	10%	50%	30%	10%	50%	30%	10%	0
地板	20%			20%			20%			20%			20%			0
室空间比	墙 壁 面 利 用 系 数															
0.0																
1.0	.119	.068	.021	.114	.065	.021	.103	.059	.019	.093	.054	.017	.084	.049	.016	
2.0	.111	.061	.019	.107	.059	.018	.098	.054	.017	.090	.050	.016	.082	.047	.015	
3.0	.104	.055	.017	.100	.054	.016	.093	.050	.015	.086	.047	.014	.080	.044	.014	
4.0	.097	.051	.015	.094	.049	.015	.088	.047	.014	.082	.044	.013	.077	.042	.013	
5.0	.092	.047	.014	.089	.046	.013	.084	.043	.013	.079	.042	.012	.074	.040	.012	
6.0	.086	.043	.012	.084	.042	.012	.080	.041	.012	.075	.039	.012	.071	.038	.011	
7.0	.082	.040	.011	.080	.040	.011	.076	.038	.011	.072	.037	.011	.069	.036	.011	
8.0	.078	.038	.011	.076	.037	.011	.073	.036	.010	.069	.035	.010	.066	.034	.010	
9.0	.074	.036	.010	.073	.035	.010	.070	.034	.010	.067	.033	.010	.064	.033	.009	
10.0	.071	.034	.009	.069	.034	.009	.067	.033	.009	.064	.032	.009	.062	.031	.009	

顶棚	80%			70%			50%			30%			10%			0
墙面	50%	30%	10%	50%	30%	10%	50%	30%	10%	50%	30%	10%	50%	30%	10%	0
地板	20%			20%			20%			20%			20%			0
室空间比	天 花 板 利 用 系 数															
0.0	.162	.162	.162	.138	.138	.138	.094	.094	.094	.054	.054	.054	.017	.017	.017	
1.0	.143	.134	.125	.122	.115	.108	.084	.079	.075	.048	.046	.043	.015	.015	.014	
2.0	.128	.113	.100	.110	.097	.086	.075	.067	.060	.043	.039	.035	.014	.013	.011	
3.0	.115	.096	.081	.099	.083	.070	.068	.058	.049	.039	.034	.029	.013	.011	.009	
4.0	.105	.083	.066	.090	.072	.058	.062	.050	.041	.036	.029	.024	.012	.010	.008	
5.0	.096	.073	.055	.083	.063	.048	.057	.044	.034	.033	.026	.020	.011	.008	.007	
6.0	.089	.064	.047	.076	.056	.041	.053	.039	.029	.030	.023	.017	.010	.007	.006	
7.0	.082	.057	.040	.071	.050	.035	.049	.035	.025	.028	.021	.015	.009	.007	.005	
8.0	.077	.052	.035	.066	.045	.030	.046	.031	.021	.027	.019	.013	.009	.006	.004	
9.0	.072	.047	.030	.062	.041	.026	.043	.029	.019	.025	.017	.011	.008	.006	.004	
10.0	.067	.043	.026	.058	.037	.023	.040	.026	.016	.024	.015	.010	.008	.005	.003	

C角度范围: 0度 - 360度
 C角度间隔: 30.0度
 测试速度: 快速
 环境温度: 25.3℃
 测试人员: Zoe
 测试日期: 2022-12-12

γ角度范围: 0度 - 180度
 γ角度间隔: 1.0度
 测试系统: 远方(EVERFINE)GO-SPEX500_V1系统 V2.00.416
 环境湿度: 65.0%
 测试距离: 3.160米 [K=1.0000]
 备注: LAMP: BXRE-30G1000-A-83 Ra:90
 LENS: TH-YL5023H-24D 24R
 DRIVER: RISE 120V 500mA
 30minutes warm-up

UGR(Unified Glare Rating)数据表

实测参数: U:120.03V I:0.1744A P:20.736W PF:0.9892 Freq:59.98Hz 实检光通:2052.9x1 lm												
灯具名称: 2319.200-H3AM-500					灯具类型:			灯具重量:				
灯具规格:3000K					外型尺寸:			测试编号:2212121316				
制造厂商: RISE					发光口面:0.002826m2			遮光角:				
反射比:	天花板	0.7	0.7	0.5	0.5	0.3	0.7	0.7	0.5	0.5	0.3	
		墙面	0.5	0.3	0.5	0.3	0.3	0.5	0.3	0.5	0.3	0.3
			工作面	0.2	0.2	0.2	0.2	0.2	0.2	0.2	0.2	0.2
房间尺寸	交叉(Viewed crosswise)					向前(Viewed endwise)						
	x = 2H y = 2H	2H	16.3	16.9	16.5	17.1	17.2	16.5	17.2	16.7	17.4	17.5
		3H	16.2	16.9	16.5	17.0	17.2	16.5	17.1	16.8	17.3	17.5
4H		16.2	16.8	16.4	17.0	17.2	16.4	17.0	16.7	17.3	17.5	
6H		16.1	16.6	16.4	16.9	17.1	16.4	16.9	16.6	17.2	17.4	
8H		16.0	16.6	16.3	16.8	17.1	16.3	16.9	16.6	17.1	17.4	
12H		16.0	16.5	16.3	16.8	17.0	16.3	16.8	16.6	17.1	17.3	
4H	2H	16.3	16.9	16.5	17.1	17.3	16.5	17.1	16.8	17.3	17.5	
	3H	16.2	16.8	16.5	17.0	17.3	16.5	17.0	16.8	17.3	17.6	
	4H	16.1	16.6	16.5	16.9	17.2	16.4	16.9	16.7	17.2	17.5	
	6H	16.0	16.5	16.4	16.8	17.1	16.3	16.7	16.7	17.1	17.4	
	8H	16.0	16.4	16.4	16.7	17.1	16.3	16.7	16.6	17.0	17.4	
	12H	15.9	16.3	16.3	16.7	17.0	16.2	16.6	16.6	16.9	17.3	
8H	4H	16.0	16.4	16.4	16.7	17.1	16.3	16.7	16.6	17.0	17.4	
	6H	15.9	16.2	16.3	16.6	17.0	16.1	16.5	16.6	16.9	17.3	
	8H	15.8	16.1	16.3	16.5	17.0	16.1	16.4	16.5	16.8	17.2	
	12H	15.8	16.0	16.2	16.5	16.9	16.0	16.3	16.5	16.7	17.2	
12H	4H	15.9	16.3	16.3	16.7	17.1	16.2	16.6	16.6	16.9	17.3	
	6H	15.8	16.1	16.3	16.5	17.0	16.1	16.4	16.5	16.8	17.2	
	8H	15.8	16.0	16.2	16.5	16.9	16.0	16.3	16.5	16.7	17.2	
不同间隔布灯时,观察者位置引起的UGR变化:												
S = 1.0H		+ 1.4 / - 2.4					+ 1.3 / - 2.1					
1.5H		+ 1.0 / - 0.9					+ 1.2 / - 0.9					
2.0H		+ 2.8 / - 4.9					+ 2.7 / - 5.1					

依据CIE Pub.117计算, 2053lm光源光通,表格已经进行修正($81\log(F/F_0) = 2.5$)。
出光口面积: 0.002826 m²

c角度范围: 0度 - 360度
c角度间隔: 30.0度
测试速度: 快速
环境温度: 25.3℃
测试人员: Zoe
测试日期: 2022-12-12

γ角度范围: 0度 - 180度
γ角度间隔: 1.0度
测试系统: 远方(EVERFINE)GO-SPEX500_V1系统 V2.00.416
环境湿度: 65.0%
测试距离: 3.160米 [K=1.0000]
备注: LAMP: BXRE-30G1000-A-83 Ra: 90
LENS: TH-YL5023H-24D 24R
DRIVER: RISE 120V 500mA
30minutes warm-up

UF利用系数表

实测参数: U:120.03V I:0.1744A P:20.736W PF:0.9892 Freq:59.98Hz 实检光通:2052.9x1 lm		
灯具名称: 2319.200-H3AM-500	灯具类型:	灯具重量:
灯具规格:3000K	外型尺寸:	测试编号:2212121316
制造厂商: RISE	发光口面:0.002826m2	遮光角:

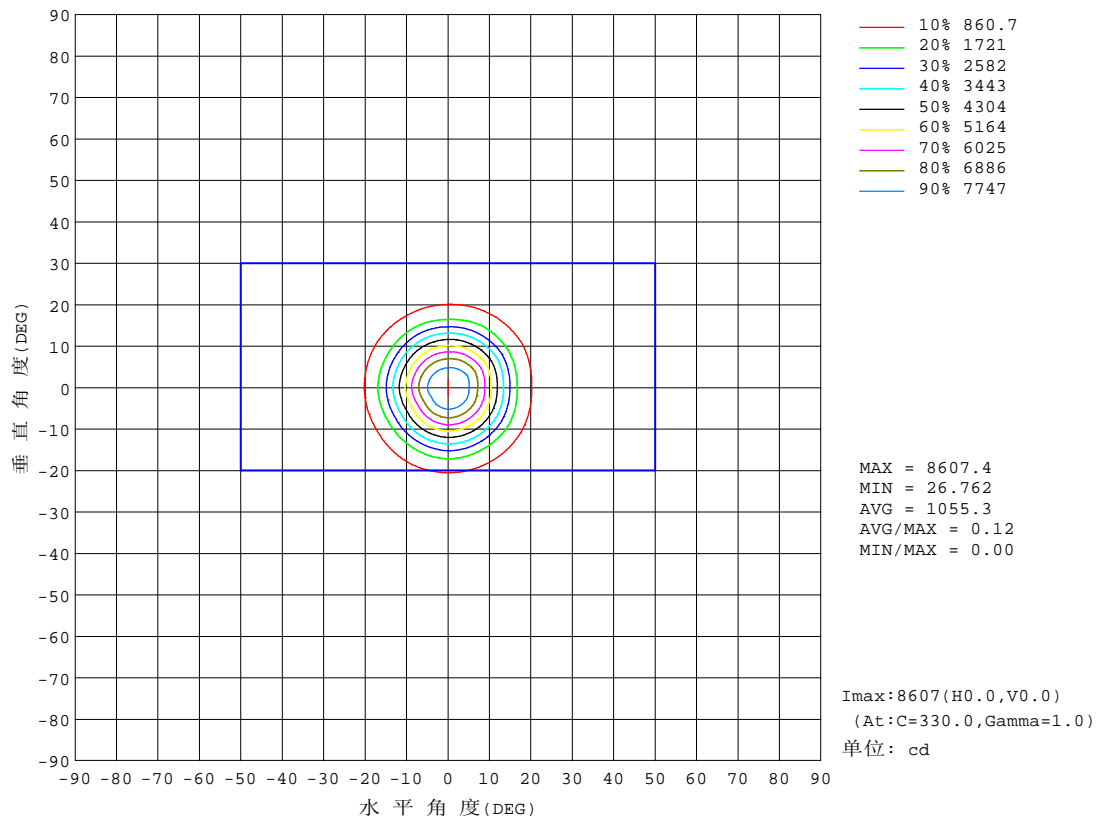
反 射 比 / REFLECTANCE										
天花板	0.8	0.8	0.8	0.7	0.7	0.7	0.5	0.5	0.5	0
墙壁	0.7	0.5	0.3	0.7	0.5	0.3	0.7	0.5	0.3	0
工作面	0.2	0.2	0.2	0.2	0.2	0.2	0.2	0.2	0.2	0
室形指数	利用系数 UTILIZATION FACTORS(%) $k(RI) \times RCR = 5$									
k = 0.60	75	70	67	75	70	67	74	69	66	63
0.80	81	76	73	81	76	73	80	76	73	70
1.00	85	80	77	84	80	77	83	80	77	73
1.25	88	84	81	87	83	81	86	82	80	77
1.50	90	86	84	89	86	83	87	85	82	79
2.00	92	89	86	91	88	86	89	87	85	80
2.50	94	91	88	93	90	88	90	88	86	81
3.00	95	92	90	94	91	89	91	89	87	82
4.00	97	95	93	95	93	92	92	91	89	83
5.00	98	96	94	96	94	93	93	92	91	84
ROOM INDEX	UF(总)									UF(直接)
依据标准文件 DIN EN 13032-2 2004			悬挂灯			安装距离比 SHRNOM = 1.25				

C角度范围: 0度 - 360度
 C角度间隔: 30.0度
 测试速度: 快速
 环境温度: 25.3℃
 测试人员: Zoe
 测试日期: 2022-12-12

γ角度范围: 0度 - 180度
 γ角度间隔: 1.0度
 测试系统: 远方(EVERFINE)GO-SPEX500_V1系统 V2.00.416
 环境湿度: 65.0%
 测试距离: 3.160米 [K=1.0000]
 备注: LAMP: BXRE-30G1000-A-83 Ra:90
 LENS: TH-YL5023H-24D 24R
 DRIVER: RISE 120V 500mA
 30minutes warm-up

灯 具 等 光 强 曲 线

实测参数: U:120.03V I:0.1744A P:20.736W PF:0.9892 Freq:59.98Hz 实检光通:2052.9x1 lm		
灯具名称: 2319.200-H3AM-500	灯具类型:	灯具重量:
灯具规格:3000K	外型尺寸:	测试编号:2212121316
制造厂商: RISE	发光口面:0.002826m ²	遮光角:



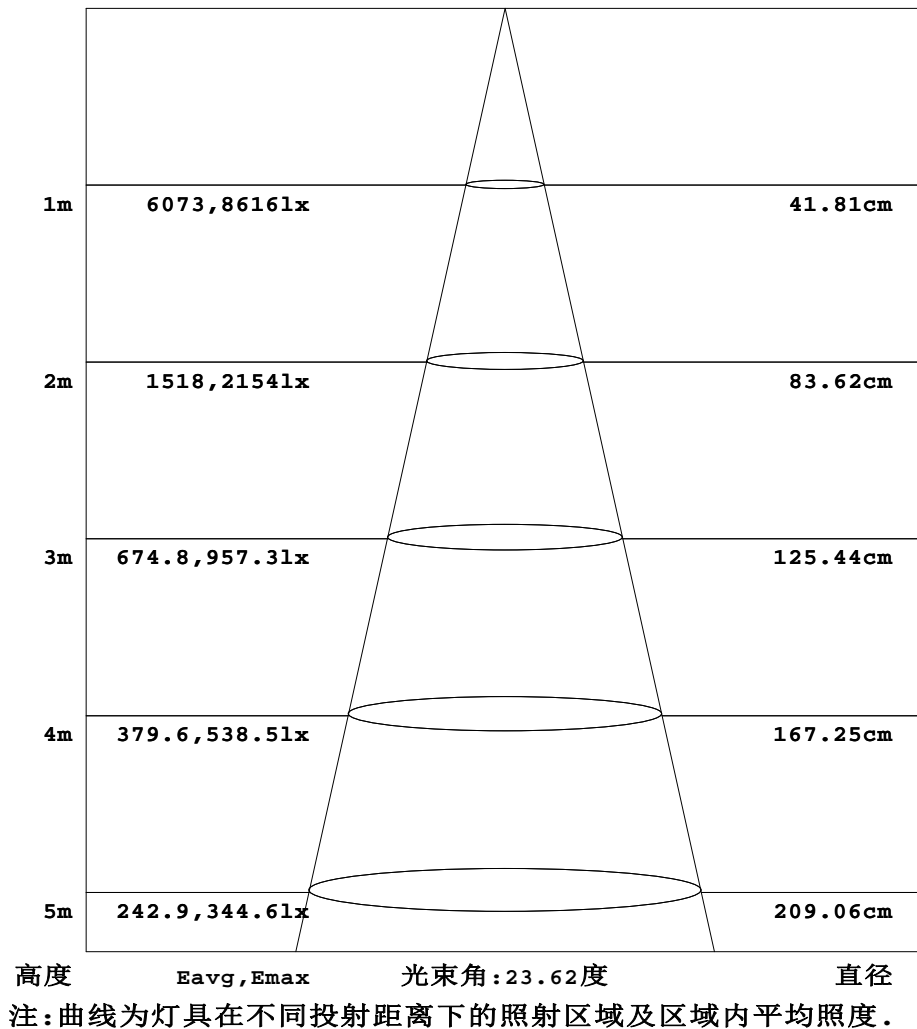
c角度范围: 0度 - 360度
c角度间隔: 30.0度
测试速度: 快速
环境温度: 25.3℃
测试人员: Zoe
测试日期: 2022-12-12

γ角度范围: 0度 - 180度
γ角度间隔: 1.0度
测试系统: 远方(EVERFINE)GO-SPEX500_V1系统 V2.00.416
环境湿度: 65.0%
测试距离: 3.160米 [K=1.0000]
备注: LAMP: BXRE-30G1000-A-83 Ra:90
LENS: TH-YL5023H-24D 24R
DRIVER: RISE 120V 500mA
30minutes warm-up

灯具有效平均照度图

实测参数: U:120.03V I:0.1744A P:20.736W PF:0.9892 Freq:59.98Hz 实检光通:2052.9x1 lm		
灯具名称: 2319.200-H3AM-500	灯具类型:	灯具重量:
灯具规格:3000K	外型尺寸:	测试编号:2212121316
制造厂商: RISE	发光口面:0.002826m ²	遮光角:

光通输出:862.0 lm

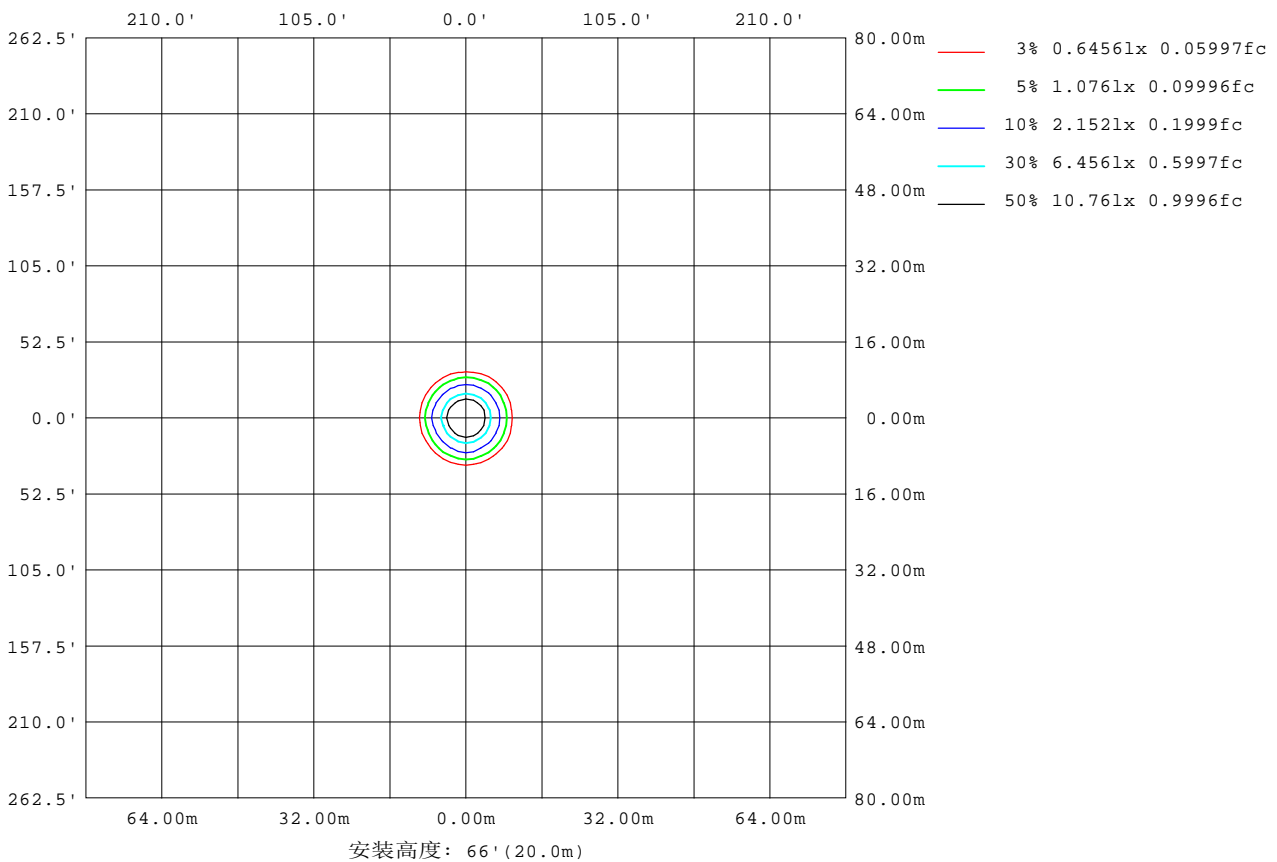


C角度范围: 0度 - 360度
 C角度间隔: 30.0度
 测试速度: 快速
 环境温度:25.3℃
 测试人员:Zoe
 测试日期:2022-12-12

γ角度范围: 0度 - 180度
 γ角度间隔: 1.0度
 测试系统: 远方(EVERFINE)GO-SPEX500_V1系统 V2.00.416
 环境湿度:65.0%
 测试距离:3.160米 [K=1.0000]
 备注: LAMP:BXRE-30G1000-A-83 Ra:90
 LENS: TH-YL5023H-24D 24R
 DRIVER: RISE 120V 500mA
 30minutes warm-up

平面等照度曲线

实测参数: U:120.03V I:0.1744A P:20.736W PF:0.9892 Freq:59.98Hz 实检光通:2052.9x1 lm		
灯具名称: 2319.200-H3AM-500	灯具类型:	灯具重量:
灯具规格:3000K	外型尺寸:	测试编号:2212121316
制造厂商: RISE	发光口面:0.002826m ²	遮光角:



C角度范围: 0度 - 360度
 C角度间隔: 30.0度
 测试速度: 快速
 环境温度: 25.3℃
 测试人员: Zoe
 测试日期: 2022-12-12

Y角度范围: 0度 - 180度
 Y角度间隔: 1.0度
 测试系统: 远方(EVERFINE)GO-SPEX500_V1系统 V2.00.416
 环境湿度: 65.0%
 测试距离: 3.160米 [K=1.0000]
 备注: LAMP: BXRE-30G1000-A-83 Ra:90
 LENS: TH-YL5023H-24D 24R
 DRIVER: RISE 120V 500mA
 30minutes warm-up

LED筒灯平均亮度报告

实测参数: U:120.03V I:0.1744A P:20.736W PF:0.9892 Freq:59.98Hz 实检光通:2052.9x1 lm		
灯具名称: 2319.200-H3AM-500	灯具类型:	灯具重量:
灯具规格:3000K	外型尺寸:	测试编号:2212121316
制造厂商: RISE	发光口面:0.002826m2	遮光角:

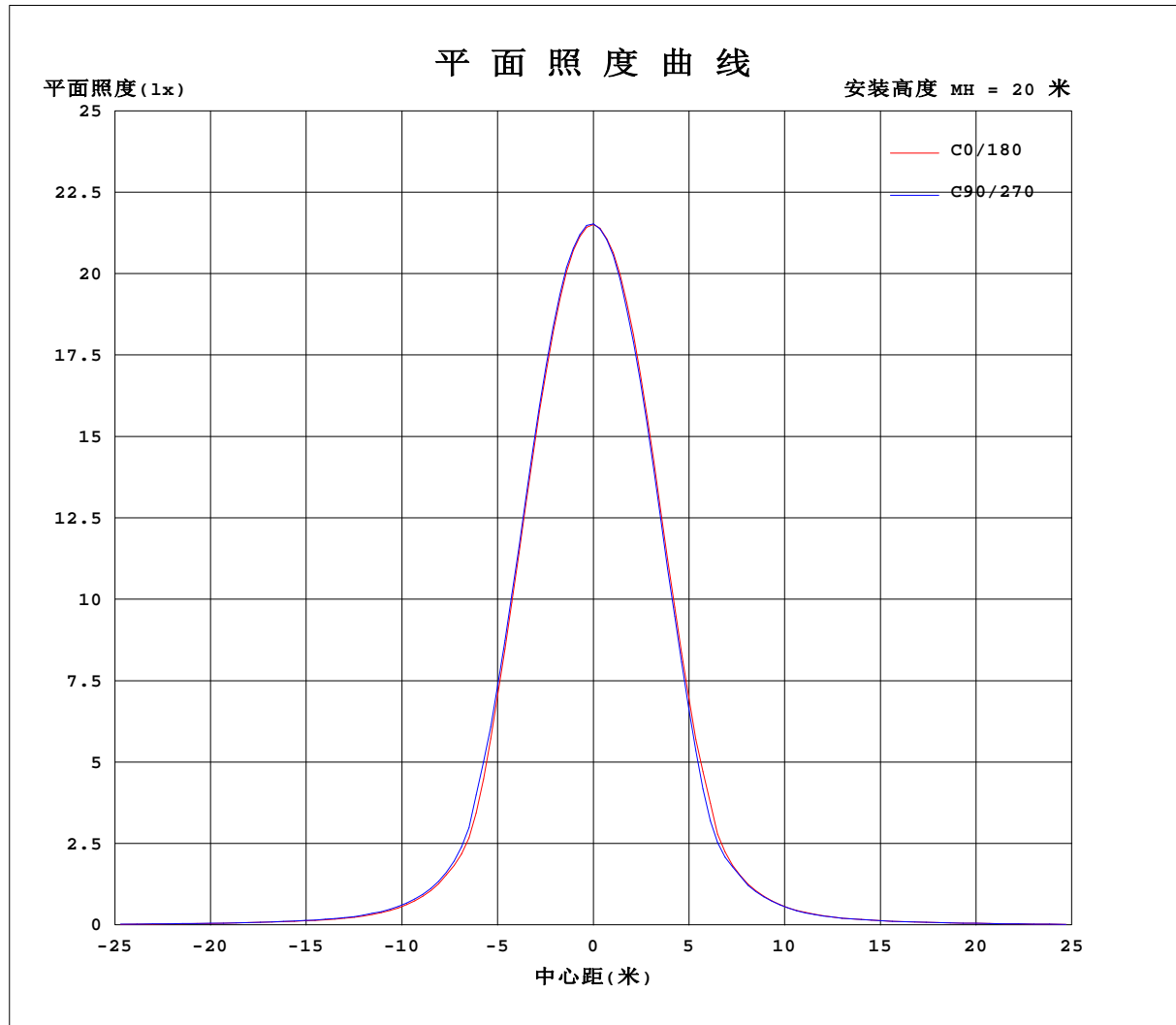
平均亮度	数值(cd/m2)
L横(65)av	6791
L横(75)av	217
L横(85)av	286
L纵(65)av	6804
L纵(75)av	247
L纵(85)av	240
L45(65)av	6583
L45(75)av	189
L45(85)av	147

注:依据标准 GB/T 29293-2012 计算

C角度范围: 0度 - 360度
 C角度间隔: 30.0度
 测试速度: 快速
 环境温度:25.3℃
 测试人员:Zoe
 测试日期:2022-12-12

Y角度范围: 0度 - 180度
 Y角度间隔: 1.0度
 测试系统: 远方(EVERFINE)GO-SPEX500_V1系统 V2.00.416
 环境湿度:65.0%
 测试距离:3.160米 [K=1.0000]
 备注: LAMP:BXRE-30G1000-A-83 Ra:90
 LENS: TH-YL5023H-24D 24R
 DRIVER: RISE 120V 500mA
 30minutes warm-up

平面照度曲线



C角度范围: 0度 - 360度
 C角度间隔: 30.0度
 测试速度: 快速
 环境温度: 25.3℃
 测试人员: Zoe
 测试日期: 2022-12-12

Y角度范围: 0度 - 180度
 Y角度间隔: 1.0度
 测试系统: 远方(EVERFINE)GO-SPEX500_V1系统 V2.00.416
 环境湿度: 65.0%
 测试距离: 3.160米 [K=1.0000]
 备注: LAMP: BXRE-30G1000-A-83 Ra:90
 LENS: TH-YL5023H-24D 24R
 DRIVER: RISE 120V 500mA
 30minutes warm-up



光 强 分 布 数 据 表 格

实测参数: U:120.03V I:0.1744A P:20.736W PF:0.9892 Freq:59.98Hz 实检光通:2052.9x1 lm		
灯具名称: 2319.200-H3AM-500	灯具类型:	灯具重量:
灯具规格:3000K	外型尺寸:	测试编号:2212121316
制造厂商: RISE	发光口面:0.002826m2	遮光角:

表--1

单位: cd

C(DEG) (DEG)	0	30	60	90	120	150	180	210	240	270	300	330						
0	8612	8612	8612	8612	8612	8612	8612	8612	8612	8612	8612	8612						
5	7779	7850	7834	7835	7748	7622	7747	7676	7644	7653	7774	7903						
10	5409	5515	5486	5484	5305	5111	5328	5221	5182	5215	5389	5618						
15	2542	2681	2693	2699	2524	2408	2535	2414	2438	2380	2539	2726						
20	887	938	939	947	907	849	890	886	846	866	905	946						
25	404	436	426	430	413	388	402	397	395	396	426	429						
30	202	219	211	224	207	202	208	199	204	202	217	212						
35	123	129	129	132	127	122	126	124	124	126	129	129						
40	85.9	87.7	89.5	91.2	87.8	84.7	87.2	86.3	86.8	88.0	89.0	89.3						
45	64.0	65.4	66.2	67.2	65.4	64.3	64.9	63.9	64.8	65.2	65.8	66.5						
50	46.9	48.1	48.9	50.7	49.1	46.9	47.5	45.8	46.0	46.5	46.9	47.4						
55	31.6	32.8	33.4	34.6	33.2	31.7	32.1	30.3	30.1	30.1	31.2	32.0						
60	15.3	16.6	16.9	18.2	16.6	15.1	15.4	13.6	13.2	13.5	14.4	15.7						
65	8.11	8.22	8.34	8.88	8.44	7.89	8.11	7.27	7.11	7.37	7.69	8.16						
70	3.41	3.41	3.50	3.91	3.51	3.10	3.35	2.77	2.66	2.89	3.06	3.40						
75	0.17	0.17	0.22	0.26	0.17	0.14	0.15	0.11	0.09	0.10	0.10	0.14						
80	0.09	0.06	0.08	0.08	0.06	0.06	0.07	0.05	0.04	0.05	0.03	0.04						
85	0.08	0.05	0.06	0.07	0.04	0.04	0.06	0.04	0.03	0.05	0.03	0.03						
90	0.00	0.00	0.00	0.00	0.00	0.00	0.00	0.00	0.00	0.00	0.00	0.00						
95	0.00	0.00	0.00	0.00	0.00	0.00	0.00	0.00	0.00	0.00	0.00	0.00						
100	0.00	0.00	0.00	0.00	0.00	0.00	0.00	0.00	0.00	0.00	0.00	0.00						
105	0.00	0.00	0.00	0.00	0.00	0.00	0.00	0.00	0.00	0.00	0.00	0.00						
110	0.00	0.00	0.00	0.00	0.00	0.00	0.00	0.00	0.00	0.00	0.00	0.00						
115	0.00	0.00	0.00	0.00	0.00	0.00	0.00	0.00	0.00	0.00	0.00	0.00						
120	0.00	0.00	0.00	0.00	0.00	0.00	0.00	0.00	0.00	0.00	0.00	0.00						
125	0.00	0.00	0.00	0.00	0.00	0.00	0.00	0.00	0.00	0.00	0.00	0.00						
130	0.00	0.00	0.00	0.00	0.00	0.00	0.00	0.00	0.00	0.00	0.00	0.00						
135	0.00	0.00	0.00	0.00	0.00	0.00	0.00	0.00	0.00	0.00	0.00	0.00						
140	0.00	0.00	0.00	0.00	0.00	0.00	0.00	0.00	0.00	0.00	0.00	0.00						
145	0.00	0.00	0.00	0.00	0.00	0.00	0.00	0.00	0.00	0.00	0.00	0.00						
150	0.00	0.00	0.00	0.00	0.00	0.00	0.00	0.00	0.00	0.00	0.00	0.00						
155	0.00	0.00	0.00	0.00	0.00	0.00	0.00	0.00	0.00	0.00	0.00	0.00						
160	0.00	0.00	0.00	0.00	0.00	0.00	0.00	0.00	0.00	0.00	0.00	0.00						
165	0.00	0.00	0.00	0.00	0.00	0.00	0.00	0.00	0.00	0.00	0.00	0.00						
170	0.00	0.00	0.00	0.00	0.00	0.00	0.00	0.00	0.00	0.00	0.00	0.00						
175	0.00	0.00	0.00	0.00	0.00	0.00	0.00	0.00	0.00	0.00	0.00	0.00						
180	0.00	0.00	0.00	0.00	0.00	0.00	0.00	0.00	0.00	0.00	0.00	0.00						

C角度范围: 0度 - 360度

C角度间隔: 30.0度

测试速度: 快速

环境温度: 25.3℃

测试人员: Zoe

测试日期: 2022-12-12

γ角度范围: 0度 - 180度

γ角度间隔: 1.0度

测试系统: 远方(EVERFINE)GO-SPEX500_V1系统 V2.00.416

环境湿度: 65.0%

测试距离: 3.160米 [K=1.0000]

备注: LAMP: BXRE-30G1000-A-83 Ra: 90

LENS: TH-YL5023H-24D 24R

DRIVER: RISE 120V 500mA

30minutes warm-up